

The logo for FES, consisting of the letters 'F', 'E', and 'S' in a stylized, bold, red font. The 'E' is composed of three horizontal bars.

BAHN FREI!



**STELL' DIE WEICHEN
AUF KARRIERE.**

MIT LEIB UND SEELE TEIL DES EISENBAHNNETZES.

Seit 1992 sind wir überall dort, wo **Eisenbahnstrecken fit für die Zukunft** gemacht werden. Auch wenn das viel mit **Anpacken** zu tun hat, muss in diesem Job erstmal **nachgedacht** und **sorgfältig geplant** werden.

Denn bei der **Eisenbahnsicherheit** muss alles stimmen. Auch wenn sie es nicht wissen, verlassen sich alle Zugreisende darauf, dass Firmen wie wir einen **guten Job machen**.

Das macht uns stolz. Aber auch vorsichtig und gründlich. Umso mehr freuen wir uns, wenn wir ein Projekt erfolgreich abschließen konnten.

Das gelingt nur zusammen. Und deshalb sind wir **Teampayer**. Außer beim Grillen von Thüringer Bratwurst. Da kann es nur einen Chef geben.



DANGER! GESPERRTE ZONE. HIER SIND WIR AM ZUG.

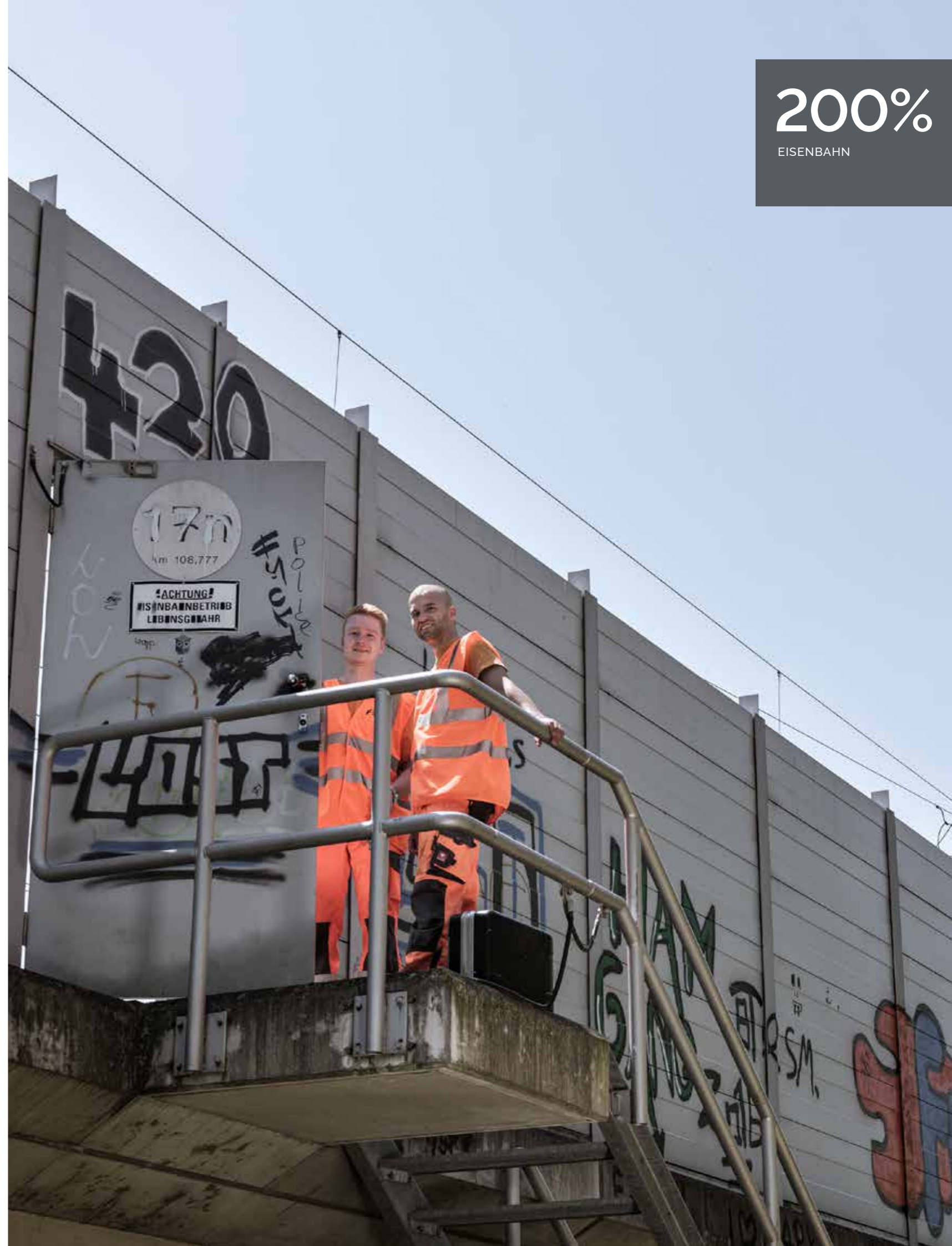
Zutritt erlaubt –
aber nur für Profis!

Besondere Umstände sind unser Alltag. Wir arbeiten dort, wo für alle anderen gesperrt ist. Und wenn der Zugverkehr mal eine Sperrpause einlegen muss, dann sind mit Sicherheit Leute wie wir an der Arbeit.

Deshalb gehört man als Eisenbahner zu einem eingeschworenen Kreis der Eingeweihten. Unser Fachwissen wird direkt und persönlich weitergegeben, und ist man Teil des Teams, dann ist man auch Teil von etwas Einzigartigem: dem Netz der deutschen Eisenbahnen.



Installation von Elektroenergieanlagen



VON WEGEN SIMULATION. WO WIR ANPACKEN, ROLLEN ECHTE ZÜGE

Verantwortung & Zuverlässigkeit.
Unsere Kunden zählen auf uns.

Deshalb prüfen wir jedes Projekt auf Herz und Nieren, bevor wir es annehmen. Denn für die Dauer der Arbeiten übernehmen wir die Verantwortung für diese Strecke. Jeder im Team trägt seinen Teil bei – unwichtige Mitarbeiter gibt es bei uns nicht.

Unser Wissen behalten wir nicht für uns, sondern bilden uns und alle Mitarbeiter laufend weiter. Denn mit geteilter Verantwortung arbeitet es sich einfach besser. Und Mitarbeiter, die sich weiterentwickeln, sind zufrieden.



Anpacken! Die Verantwortung für die Strecke liegt in unserer Hand.



KÜHLER KOPF IN JEDER LAGE BEI UNS ARBEITEN HELDEN. ABER SICHER.

Abwechslungs-
reiche Arbeit
mit Perspektive.

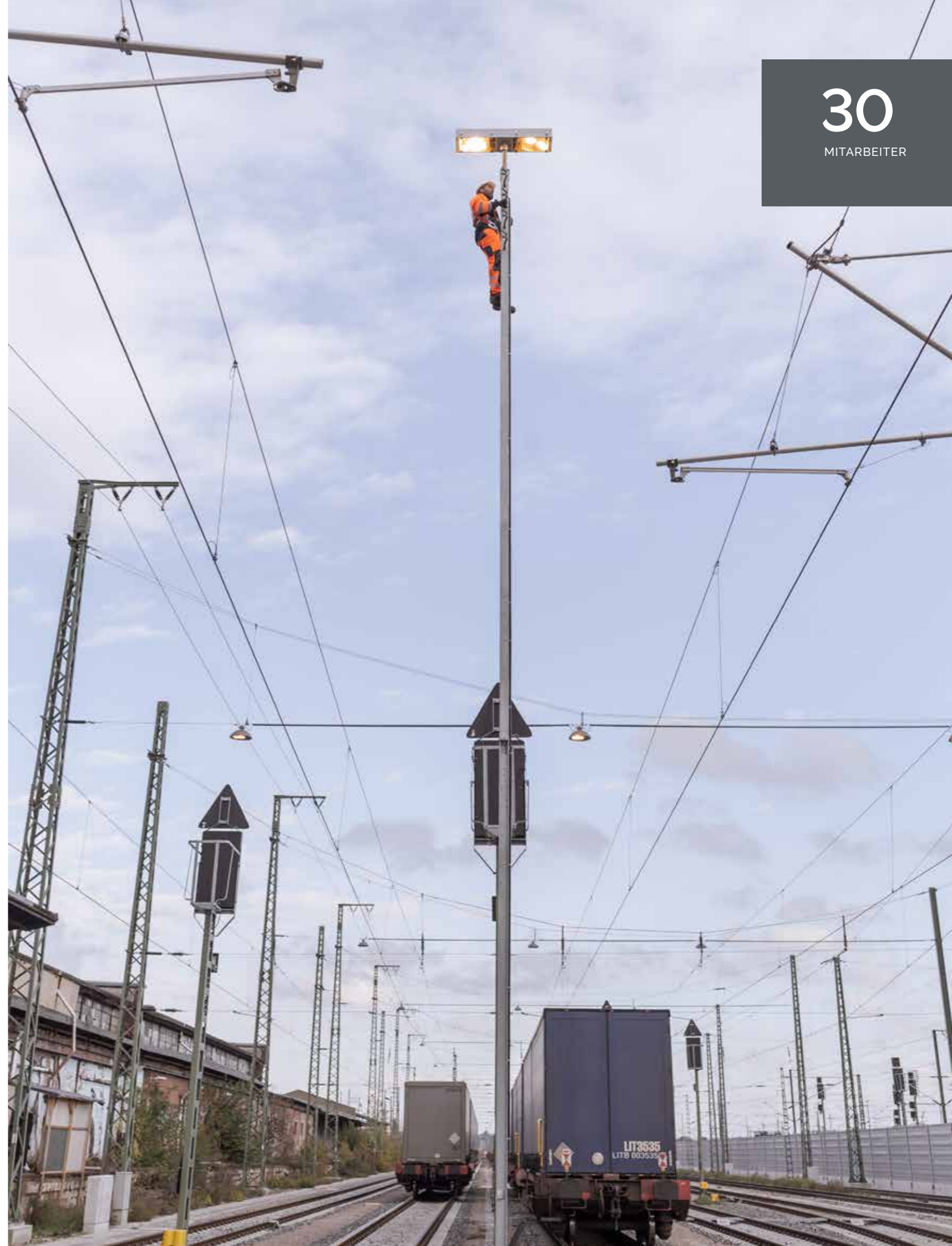
Unsere Mitarbeiter
bleiben lange.

Ob digital oder analog, am Boden oder in der Höhe – bei uns kann jeder seine Fähigkeiten einsetzen und erweitern. Und am Ende des Tages bleibt das gute Gefühl, etwas ganz Reales geschafft zu haben.

Als Q1 Lieferant der Deutschen Bahn wird jede unserer Baustellen an ihrem Ende von einem offiziellen Prüfer abgenommen. Wir müssen also täglich einen TÜV bestehen, und diesen Anspruch erfüllen wir gern!



Weichenarbeiten



ZUKUNFT BRAUCHT HERKUNFT.

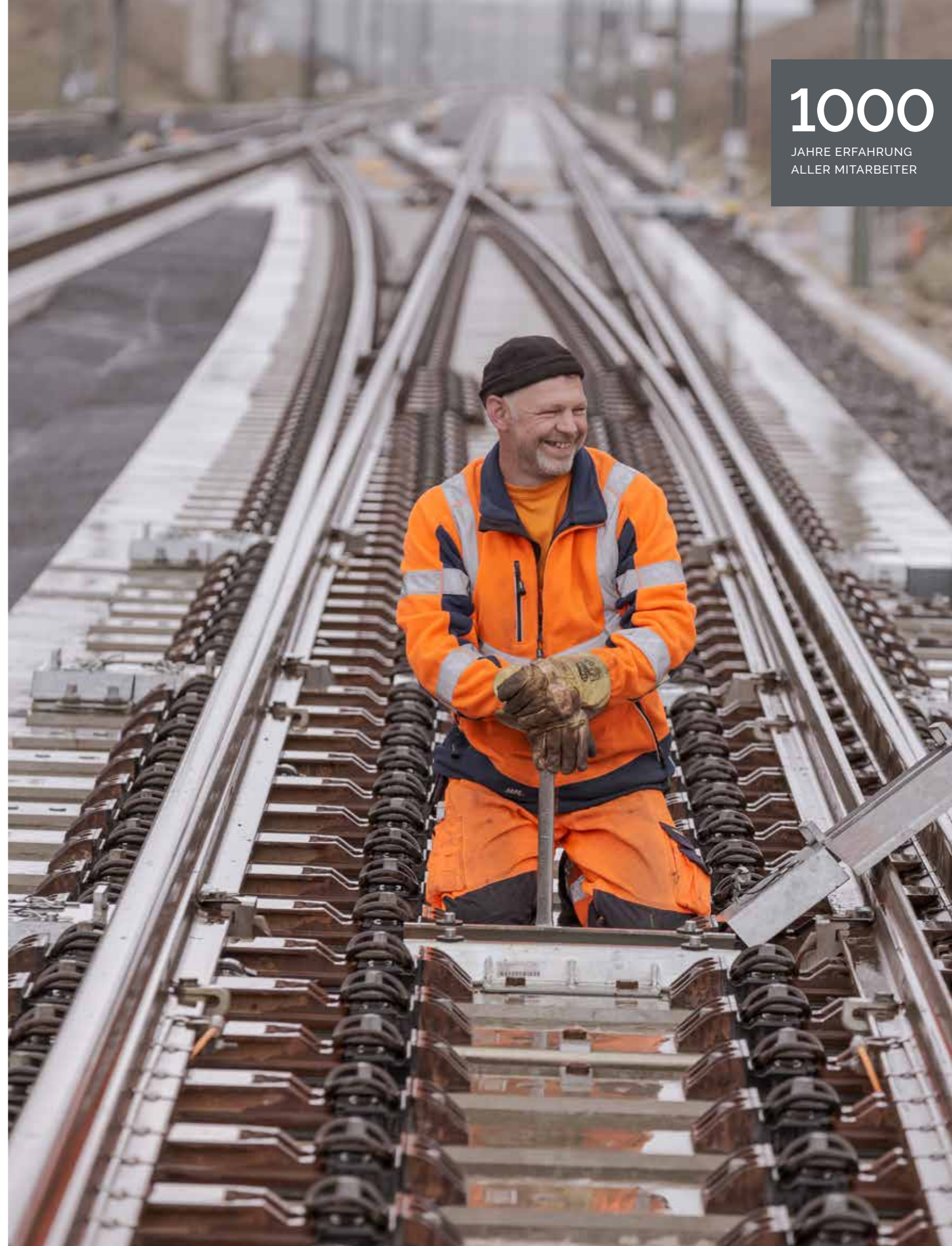
Alte und neue
Technik verbinden.
Herausforderungen
annehmen.

Ob Stellwerkstechnik aus der guten alten Zeit, oder Neubaustrecken für den ICE5 – im Eisenbahnnetz ist alles miteinander verbunden und muss miteinander funktionieren. Diese Vielzahl an Techniken braucht eine Vielzahl an erfahrenen Mitarbeitern, aber auch die **Bereitschaft, an immer neuen Lösungen zu tüfteln.**

Wer sich für lebenslanges Lernen begeistern kann, und nicht Tag für Tag vor derselben Aufgabe stehen möchte, der ist bei FES genau richtig. Und trifft auf Menschen, die wissen, dass im Team alles besser geht. Das Lösen von Problemen. Und das Feiern von Erfolgen.



Stellwerksanpassung



1000
JAHRE ERFAHRUNG
ALLER MITARBEITER

WIR GEHEN ERST WENN ALLES LÄUFT.

Wer kann heute schon von sich behaupten, jede angefangene Aufgabe auch ordnungsgemäß zu Ende zu bringen? Für uns ist das Pflicht. Denn unsere Sperrpausen haben immer einen Endpunkt, ab dem der Zug wieder rollen muss. Darauf verlassen sich eine Menge Leute.

Deshalb machen wir unseren Job immer zu Ende, und sind um so zufriedener, wenn es so weit ist. Zum Glück hilft uns ein kompetentes Team aus Verwaltung, Projektleitung und den sehr netten Chefs. Das sagen nicht nur sie selbst, das sagen auch die Mitarbeiter, die zu 95% bei FES bleiben, wenn sie einmal dort angefangen haben.



Patric Schuchardt *Betriebsleitung*
Marita Eckstein *Inhaberin*
Uwe Stauch *Qualitätssicherung*



95%
DER MITARBEITER
BLEIBEN BEI FES

**GENAU RICHTIG?
BEWERBEN SIE SICH.**



WIR SUCHEN:

MONTEURE

FACHMONTEURE

QUEREINSTEIGER

FES

FES Bahntechnik GmbH & Co KG

Carl-Miele-Straße 10
99334 Amt Wachsenburg
(Gewerbepark Thörey)

Tel.: +49 (0) 36202 / 756-0
Fax: +49 (0) 36202 / 756-29

www.fes-bahntechnik.de